

## 一般压力表 Y60~200

### 应用

产品适用于测量不结晶、不凝固、对铜合金及锡焊料不起腐蚀作用的液体、气体等介质的正压、负压或正负压。广泛应用于石油、化工、冶金、电力、食品、医药、环保、机械、消防、暖通等行业。

产品执行标准：GB/T 1226-2017

### 技术参数

公称直径：Φ60、Φ100、Φ150、Φ200、Φ250

精度等级：Φ60 2.5级

Φ100、Φ150、Φ200、Φ250 1.6级

测量范围：-0.1~0~0.1……60MPa

或其它等效压力真空范围

过压能力：满量程×130%

环境温度：-40℃ ~70℃

介质温度：-40℃ ~100℃

当使用环境温度偏离20℃ ±5℃时，仪表的示值误差不大于0.04%/℃

过程连接：Φ60 M14×1.5、其他M20×1.5

接液材质：铜合金

表壳材质：碳钢喷塑（304SS可选）

机芯材质：铜合金

感压元件：<10MPa C型管  
≥10MPa 螺旋管

仪表指针：铝合金，黑色

仪表表盘：铝合金，白底黑字

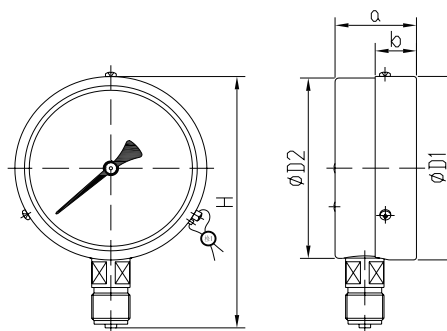
仪表玻璃：平板玻璃（有机玻璃可选）

防护等级：IP54



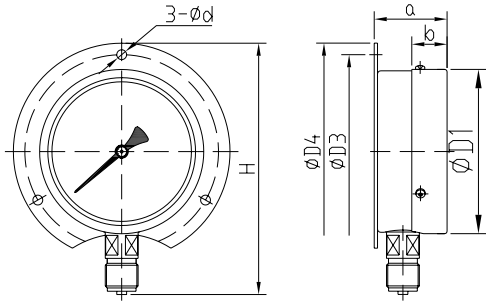
### 外形尺寸

径向



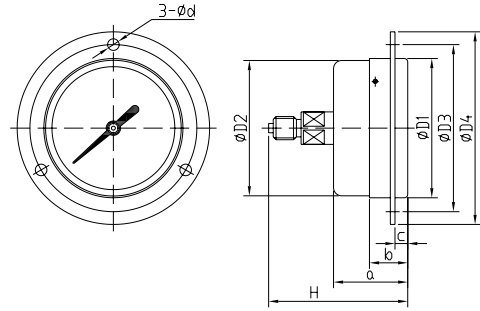
直径mm \ 尺寸mm	D1	D2	a	b	H
Φ60	60	59	32	16.5	86
Φ100	100	98	43	22	137
Φ150	150	149	48	23	190
Φ200	200	199	48	24	244
Φ250	250	248	54	25.5	298

Φ100径向后边



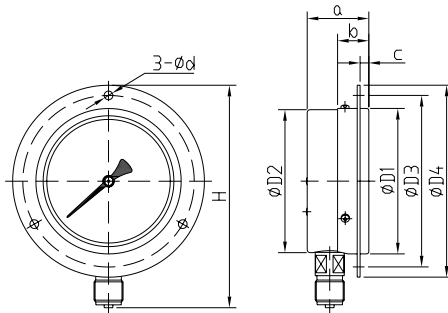
尺寸mm	D1	D3	D4	d	a	b	H
Φ100	100	118	132	6	43	22	137

Φ60中轴向前边



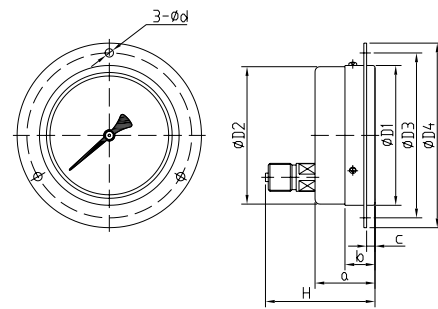
尺寸mm	D1	D2	D3	D4	d	a	b	c	H
Φ60	60	59	72	83	5	32	16.5	5	61

Φ100、Φ150径向前边



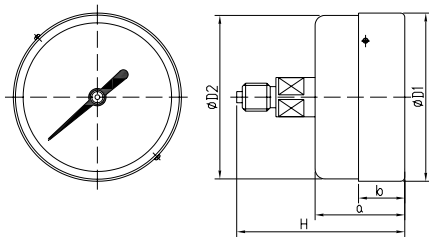
直径mm	尺寸mm	D1	D2	D3	D4	d	a	b	c	H
Φ100		100	98	118	132	6	43	22	6	137
Φ150		150	149	165	182	6	48	23	6	190

Φ100、Φ150下轴向前边



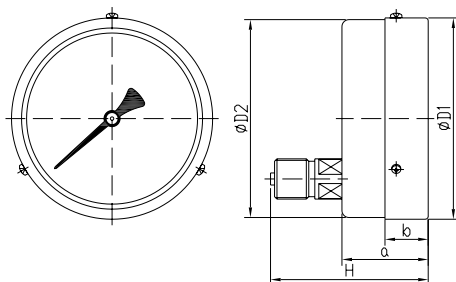
直径mm	尺寸mm	D1	D2	D3	D4	d	a	b	c	H
Φ100		100	98	118	132	6	43	22	6	85
Φ150		150	149	165	182	6	48	23	6	88

Φ60中轴向



直径mm	尺寸mm	D1	D2	a	b	H
Φ60		60	59	32	16.5	61

Φ100、Φ150下轴向



直径mm	尺寸mm	D1	D2	a	b	H
Φ100		100	98	43	22	85
Φ150		150	149	48	23	88

## 如何选型

Y-100.AO.200.M120.M20.(其他选项)

Y	一般压力表
100 公称直径	060: Φ60mm 100: Φ100mm 150: Φ150mm 200: Φ200mm
AO 安装方式	AO: 径向无边 AT: 径向前边 AH: 径向后边 ZO: 中轴向无边 ZT: 中轴向前边 BO: 下轴向无边 BT: 下轴向前边
200 壳体类型	200: 铁外壳螺钉上紧式
M120 量程范围	详见附表1 量程代码表
M20 连接方式	详见附表2 螺纹代码表
其他选项	详见附表3 其他选项表